
2021학년도 자체평가 보고서

(PIONEER KONKUK 2025 관리지표 성과 점검을 중심으로)

2022. 2. 23.

기획처 평가 · 성과관리팀

목차

1. 대학 자체평가 제도 운영 경과	1
1-1. 자체평가의 개괄	1
1-2. 자체평가의 목적	2
1-3. 자체평가의 조직	2
1-4. 자체평가 시행 및 환류 실적	3
2. PIONEER KONKUK 2025 관리지표 확인	4
3. 2021 자체평가 시행 개괄	5
3-1. 자체평가 위원회(총괄분과)	5
3-2. 자체평가 경과	5
3-3. 자체평가 결과(요약)	5
4. 2021 자체평가 결과	6
4-1. 요약	6
4-2. 교육 영역	8
4-3. 창업 및 산학협력 영역	21
4-4. 국제화 영역	27
4-5. 연구 영역	31
4-6. 경영 영역	37
5. 2021 자체평가 결과 분석 및 제언	42

1. 대학 자체평가 제도 운영 경과

- 우리대학은 대학의 교육 및 운영 전반에 관한 현황 점검에서 나아가 대학 경쟁력 강화를 위한 중점관리영역과 연계시키는 등 자체평가의 실효성을 높이고자 노력해왔음.
- 자체평가의 결과는 관계법령(고등교육기관의 자체평가에 관한 규칙 제3조 및 제5조)에 의거 대학알리미 및 학교홈페이지에 공개하고 있음.

1-1. 자체평가의 개괄

- 『자체평가의 목적은 ‘학과, 행정부서, 교원, 직원’의 질적 수준을 체계적으로 평가함으로써 대학의 경쟁력을 향상하는 것임.
 - 우리대학은 자체평가 평가지표 및 평정방법 등의 완성도를 높이기 위해서 꾸준히 노력해왔으며, 자체평가제도의 구조와 평가방식을 2013년부터 다음과 같이 개선·운영해오고 있음.

[표] 2013년 전후 자체평가제도의 변화

구분	1주기 인증	2012.11.06. ¹⁾	2012.11.07. 이후
건국대학교 자체평가규정 제15조(평가결과 공시 및 활용) ②항에 의거 공시하지 않음.			

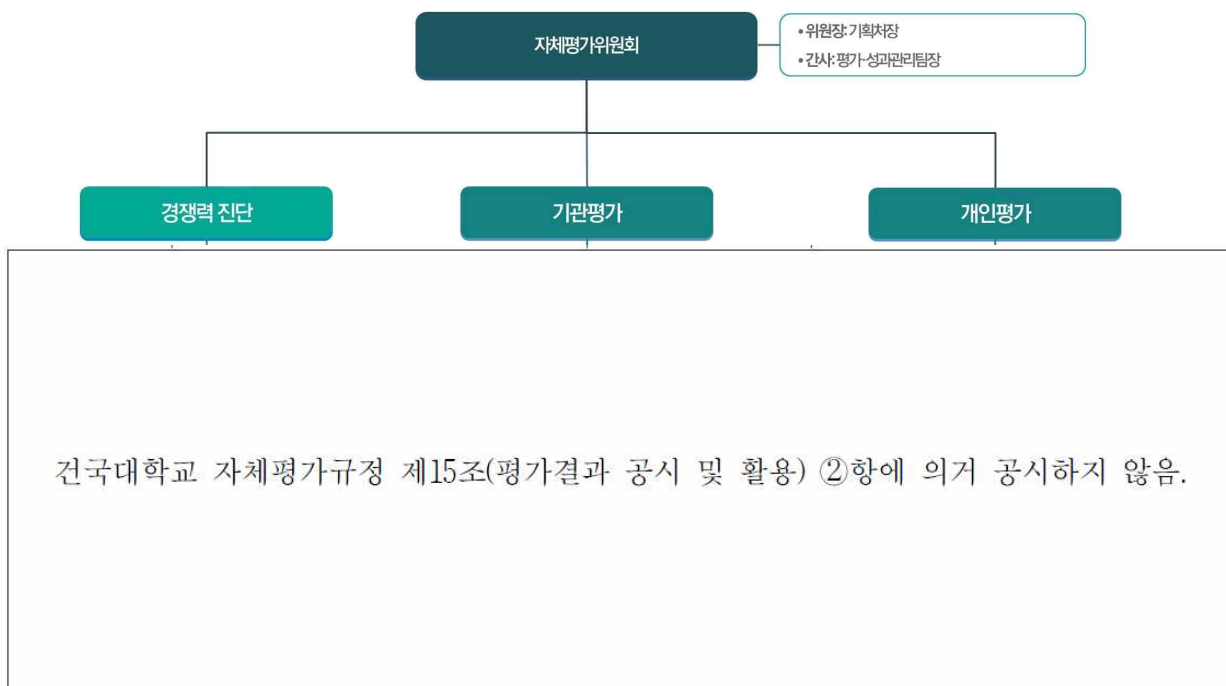
1) 관련 문서: ‘자체평가(기관평가, 개인평가) 미시행 품의’ (평가분석센터-120712, 2012.11.23.)

1-2. 자체평가의 목적

- 자체평가제도는 성(誠)·신(信)·의(義)를 교시로 한 우리대학의 건학이념 구현과 교육·연구·봉사라는 대학의 사명을 다하기 위하여 대학 전반에 걸친 경영 현황과 대학의 기초 단위라 할 수 있음.
- 자체평가의 목적은 ‘학과, 행정부서, 교원, 직원’의 질적 수준을 체계적으로 평가함으로써 대학의 경쟁력을 향상하는 것임.

1-3. 자체평가의 조직

- 자체평가위원회를 두되 자체평가위원회 산하에 평가주무부서로 구성된 총괄분과만 두고, 평가주무부서가 대학의 경쟁력 현황을 진단하는 방식으로 자체평가를 수행하고 있음.
- 1주기 대학기관평가인증 당시 시행하였던 인센티브를 지급하는 기관평가(학문단위, 행정단위)와 개인평가(교원, 직원)는 학내 경영 여건 및 제반 사항을 고려하여 현재 시행하지 않고 있으며, 해당 평가를 재개할 경우에는 언제든지 4개 분과를 구성하여 운영할 수 있도록 제도적 기반을 가지고 있음.
- 4개 분과 구성 시, 기관평가와 개인평가 지표 상호 간 연계성을 가질 수 있도록 기관평가위원과 개인평가위원을 동일하게 위촉할 것을 지향하고 있음.



[그림] 자체평가위원회 조직도 및 운영 현황

1-4. 자체평가 시행 및 환류 실적

- 우리대학의 자체평가는 자체평가 지표의 선정에서 환류에 이르기까지 모든 절차를 체계적이고 합리적으로 운영해오고 있으며 2020학년도에 수행한 자체평가는 다음과 같음.
 - 자체평가규정 제3조에 의거 평가주무부서(자체평가위원회)가 ‘대학 경쟁력 현황’을 종합 진단하는 데 목적을 두고 자체평가를 매년 시행함.
 - 대학 교육의 질 증진에 목적을 두고 교육 만족도 진단 자체평가를 매년 시행함.
 - 자체평가규정 제6조에 의거 인사팀이 직원 인사 평가에 목적을 두고 개인평가(직원)를 매년 시행함.
 - 자체평가규정 제6조에 의거 대학원 경쟁력 향상 및 추후 대학원 구조조정에 활용할 목적을 두고 대학원평가를 매년 시행함.
- ※ 자체평가위원회(평가성과관리팀 주관)는 대학 경쟁력 현황 진단에만 관여함.
기타 자체평가는 다음과 같이 수행 부서가 상이함.
 - 교육 만족도 진단: 대학교육혁신원 교육성과관리센터 주관
 - 직원 개인평가: 총무처 인사팀 주관
 - 일반대학원 자체평가: 일반대학원 주관
 - 특수대학원 자체평가: 기획처 전략기획팀 주관
 - 전문대학원 자체평가: 기획처 전략기획팀 주관
- 자체평가 결과를 교육의 질관리를 위한 기본 자료로 활용하고 있음. 또한 그 결과를 바탕으로 기관(학과, 행정부서)으로 하여금 미래지향적이고 경쟁력 있는 특성화 전략 수립/지원체제를 구축할 수 있도록 하고, 한정된 자원의 차등적 배분 가능성과 효율성을 갖춘 자원배분 시스템을 정착시키고자 노력하고 있음.
 - 우리대학은 관계법령(고등교육기관의 자체평가에 관한 규칙 제3조 및 제5조) 및 대학규정(건국대학교 자체평가규정 제15조)을 준수하여 자체평가결과를 대학알리미 및 학교 홈페이지²⁾를 통해서 2011~2019학년도에 시행한 자체평가를 공개해오고 있음.
 - 다만, 대학 경영상 비밀을 요하는 사안 그리고 개인 신상과 관련된 사항은 제외하여 공개하고 있음.
 - 또한 다양한 자체평가를 시행한 뒤, 그 결과를 개별 자체평가의 시행 목적에 상응하도록 적절하게 환류해오고 있음.

2) 홈페이지 자체평가 공개: 건국대학교 홈페이지 - 대학소개 - 현황 및 규정 - 자체평가공시

2. PIONEER KONKUK 2025 관리지표 확인

- 2021년에 새로 수립된 발전계획(PIONEER KONKUK 2025)의 종합 경쟁력 진단 지표는 2025년까지 중기적 관점에서 우리 대학의 성과를 측정하여 타 대학과의 경쟁력 현황을 진단하고, 발전 방향을 모색하기 위해 지정되었음.
- 성과관리의 지속성 및 일관성 측면에서는 관리지표가 변경 없이 유지될 필요가 크지만 경쟁력 진단 결과 피드백, 목표치의 달성 가능성, 지표 산출을 위해 필요한 원자료 산식의 변경, 대외환경 변화로 인한 지표 중요도의 변경 등 관리지표의 개선 및 조정이 필요한 다양한 사유가 과거 자체평가 시행시 발생하였음.
- 성과관리의 지속성·일관성과 관리지표의 개선·조정 필요성을 고려하여 매 차년도 말 경쟁력 진단 시에 적정 수준의 지표 개선·조정을 실시하였으나, 신규 중장기 발전계획 수립 후 처음으로 이뤄지는 환류 작업이기 때문에 산출식 및 기조에 맞춰 정상적으로 자체평가를 실시하였음.(코로나19로 인하여 산출이 불가능한 경우 제외)
- 또한, 경쟁대학은 발전계획에 따라 수도권 사립대 및 국·공립대 중 정원이 1만명 이상인 대학 15개로 선정하였음(가천대, 경기대, 경희대, 고려대, 국민대, 동국대, 서울대, 성균관대, 숭실대, 연세대, 이화여대, 인하대, 중앙대, 한국외대, 한양대)

[표] 영역 및 차년도별 관리지표의 개선·조정

영역	지표수	1차년도 진단 (2021)
건국대학교 자체평가규정 제15조(평가결과 공시 및 활용) ②항에 의거 공시하지 않음.		

※ 지표수정(●), 지표이원화(▲), 목표치조정(■), 지표제외(★)

- 1차년도에는 코로나19로 인하여 산출이 불가능하거나 변경해야할 경우를 제외하고 지표변경을 최소화함.

3. 2021 자체평가 시행 개괄

3-1. 자체평가 위원회(총괄분과)

(2022. 2. 23. 현재)

구분	직책	성명	소속/직위
당연직 위원	위원장	정O	기획처 / 처장
	평가위원(겸 간사)	손OO	기획처 평가성과관리팀 / 팀장
	평가위원	이OO	기획처 평가성과관리팀 / 주임
	평가위원	김OO	기획처 평가성과관리팀 / 담당
	자문위원	이OO	기획처 전략기획팀 / 팀장
	자문위원	김OO	교무처 교무팀 / 팀장
	자문위원	온OO	총무처 인사팀 / 팀장

3-2. 자체평가 경과

구분	일자 / 기간	내용
		<p>건국대학교 자체평가규정 제15조(평가결과 공시 및 활용) ②항에 의거 공시하지 않음.</p>

3-3. 자체평가 결과(요약)

영역	지표수	달성	미흡			제외*
			95%대	90%대	90%대 미만	
교육	13	<p>건국대학교 자체평가규정 제15조(평가결과 공시 및 활용) ②항에 의거 공시하지 않음.</p>				
창업 및 산학협력	6					
국제화	4					
연구	6					
경영	5					
총계	34					

※ 코로나19로 인해 지표 산출 기준이 상이해지거나 수치 산출이 불가능한 지표는 달성값(도) 산정에서 제외함.

4. 2021 자체평가 결과

4-1. 요약

■ 종합 경쟁력 진단 지표 및 연도별 목표값

순번	요약	지표명(가중치)	지표/수준 유형	'20년 실적	'21년 목표	'22년 목표	'23년 목표	'24년 목표	'25년 목표
1	핵심	전임교원 확보율(16.2%)							
2		교육비 환원율(6.7%)							
3		재학생당 총 강좌 수(1.3%)							
4		강의규모의 적절성(2.0%)							
5		비전임교원 대비 강사 담당 학점 비율(1.3%)							
6		강사 보수수준(0.9%)							
7		정원내 신입생 충원율(10.5%)							
8		정원내 재학생 충원율(7.0%)							
9		졸업생 취업률(6.1%)							
10		유지 취업률(5.3%)							
11		중도 탈락률(2.3%)							
12		전임교원 강의비율(0.9%)							
13		장학금 지급률(3.5%)							
14	창업 및 신학 협력	산업체경력 전임교원 비율(1.2%)							
15		전임교원당 기술이전 수입료(2.3%)							
16		현장실습 이수학생 비율(2.3%)							
17		캡스톤디자인 이수학생 비율(2.3%)							
18		학생 창업자 비율(0.9%)							
19		재학생 1인당 창업 지원액(2.3%)							
20		외국인 전임교원 비율(1.2%)							
21	국제 화	학위과정 외국인 학생 비율(2.3%)							
22		외국인 학생 중도탈락률(0.9%)							
23		해외파견 교환학생 비율(2.3%)							
24	기타	전임교원 1인당 교내 연구비(2.3%)							
25		전임교원 1인당 교외 연구비(3.5%)							
26		전임교원 1인당 연구재단등재지 논문(1.2%)							
27		전임교원 1인당 SCI급 논문(2.3%)							
28		전임교원 1인당 저역서 실적(1.2%)							
29		졸업생 진학률(0.9%)							
30		법정부담금 부담률(1.8%)							
31	영역	법인 재정규모 대비 법인 전입금 비율(1.8%)							
32		운영수입 대비 기부금수입 비율(1.2%)							
33		운영수입 대비 등록금수입 비율(0.9%)							
34		운영수입 대비 재정지원사업 수혜 금액 비율(0.9%)							

건국대학교 자체평가규정 제15조(평가결과 공시 및 활용) ②항에 의거 공시하지 않음.

건국대학교 자체평가규정 제15조(평가결과 공시 및 활용) ②항에 의거 공시하지 않음.

※ 발췌: PIONEER KONKUK 2025 건국대학교 중장기 발전전략 계획서, p.242.

■ 종합 경쟁력 진단 지표별 목표값 달성 여부(1차년도)

영역	지표명	가중치	목표값	달성값	달성 여부
교육	① 전임교원 확보율(%)	건국대학교 자체평가규정 제15조 (평가결과 공시 및 활용) ② 항에 의거 공시하지 않음.			미흡
	② 교육비 환원율(%)				미흡
	③ 재학생당 총 강좌 수(개)				달성
	④ 강의규모의 적절성(점)				달성
	⑤ 비전임교원 대비 강사 담당 학점 비율(%)				달성
	⑥ 강사 보수수준(천원)				미흡
	⑦ 정원내 신입생 충원율(%)				미흡
	⑧ 정원내 재학생 충원율(%)				미흡
	⑨ 졸업생 취업률(%)				달성
	⑩ 유지 취업률(%)				달성
	⑪ 중도 탈락률(%)				미흡
	⑫ 전임교원 강의비율(%)				미흡
	⑬ 장학금 지급률(%)				달성
창업 및 산학협력	⑭ 산업체경력 전임교원 비율(%)	달성			
	⑮ 전임교원당 기술이전 수입료(천원)	달성			
	⑯ 현장실습 이수학생 비율(%)	미흡			
	⑰ 캡스톤디자인 이수학생 비율(%)	미흡			
	⑱ 학생 창업자 비율(%)	달성			
	⑲ 재학생 1인당 창업 지원액(천원)	미흡			
국제화	⑳ 외국인 전임교원 비율(%)	미흡			
	㉑ 학위과정 외국인 학생 비율(%)	미흡			
	㉒ 외국인 학생 중도탈락률(%)	미흡			
	㉓ 해외파견 교환학생 비율(%)	미흡			
	㉔ 해외파견 교환학생 비율(%)	제외			
연구	㉕ 전임교원 1인당 교내 연구비(천원)	미흡			
	㉖ 전임교원 1인당 교외 연구비(천원)	달성			
	㉗ 전임교원 1인당 연구재단등재지 논문(건)	미흡			
	㉘ 전임교원 1인당 SCI급 논문(건)	미흡			
	㉙ 전임교원 1인당 저역서 실적(건)	미흡			
	㉚ 졸업생 진학률(%)	달성			
	㉛ 졸업생 진학률(%)	미흡			
경영	㉜ 법정부담금 부담률(%)	미흡			
	㉝ 법인 재정규모 대비 법인 전입금 비율(%)	미흡			
	㉞ 운영수입 대비 기부금수입 비율(%)	미흡			
	㉟ 운영수입 대비 등록금수입 비율(%)	미흡			
	㊱ 운영수입 대비 재정지원사업 수혜 금액 비율(%)	달성			

4-2. 교육 영역

관리지표	지표명	① 전임교원 확보율(%)
	가중치	<p style="text-align: center;">건국대학교 자체평가규정 제15조 (평가결과 공시 및 활용) ② 항에 의거 공시하지 않음.</p>
	목표값	
	달성값	
	달성 여부	
	달성도	
	기준연도	
	계산식	• 전임교원수(명) / 교원법정정원(명) x 100
	정보공시 자료	• 6-나-(1). 전임교원 1인당 학생 수 및 전임교원 확보율

건국대학교 자체평가규정
 제15조 (평가결과 공시 및 활용)
 ② 항에 의거 공시하지 않음.

관리지표	지표명	② 교육비 환원율(%)
	가중치	<p style="text-align: center;">건국대학교 자체평가규정 제15조 (평가결과 공시 및 활용) ② 항에 의거 공시하지 않음.</p>
	목표값	
	달성값	
	달성 여부	
	달성도	
	기준연도	<ul style="list-style-type: none"> • 2020년 (정보공시는 2021년 기준)
	계산식	<ul style="list-style-type: none"> • 총 교육비(원) / 등록금수입총액(원) x 100
정보공시 자료	<ul style="list-style-type: none"> • 9-나-2. 학생 1인당 교육비 산정근거 • 8-바-2-(1). 교비회계(통합) 	

건국대학교 자체평가규정
 제15조 (평가결과 공시 및 활용)
 ② 항에 의거 공시하지 않음.

관리지표	지표명	③ 재학생당 총 강좌 수(개)
	가중치	<p style="text-align: center;">건국대학교 자체평가규정 제15조 (평가결과 공시 및 활용) ② 항에 의거 공시하지 않음.</p>
	목표값	
	달성값	
	달성 여부	
	달성도	
	기준연도	• 2021년
	계산식	• 온·오프라인 총강좌 수 / (재학생 수 / 100)
정보공시 자료	<ul style="list-style-type: none"> • 4-라-1. 재학생 총원을 • 12-나-1. 학생 규모별 강좌수 	

건국대학교 자체평가규정
제15조 (평가결과 공시 및 활용)
② 항에 의거 공시하지 않음.

(※ 비교: 대학기본역량진단 지표 계산식의 경우 직전 3개년 학기별 온라인 강좌 수 평균을 제외하여 보정하였으나, 코로나19로 지속적으로 인하여 온라인 강좌가 다수를 차지함에 따라 빈번해짐에 따라 단순 재학생 당 총 강좌수로 계산하였음.)

관리지표	지표명	④ 강의규모의 적절성(점)
	가중치	<p style="text-align: center;">건국대학교 자체평가규정 제15조 (평가결과 공시 및 활용) ② 항에 의거 공시하지 않음.</p>
	목표값	
	달성값	
	달성 여부	
	달성도	
	기준연도	
	계산식	• $0.4 \times (30\text{명 이하 규모 강의 비율}) + 0.3 \times (31\text{-}50\text{명 규모 강의 비율}) + 0.2 \times (51\text{-}100\text{명 규모 강의 비율}) + 0.1 \times (101\text{-}200\text{명 규모 강의 비율}) + 0.0 \times (201\text{명 이상 규모 강의 비율})$
	정보공시 자료	• 12-나-1. 학생 규모별 강좌수

건국대학교 자체평가규정
제15조 (평가결과 공시 및 활용)
② 항에 의거 공시하지 않음.

(※ 비교: 발전계획 수립 당시 비중이 큰 지표가 아니고 타 대학과의 차이도 크게 발생함으로 인하여 목표치를 낮게 설정하였음. 그러나, 2021년 실적 확인 결과 타 대학과의 차이가 거의 없고 수치도 떨어지지 않는 것으로 확인되었기에 전략기획팀 및 컨설팅 업체 협의 결과 2020년 실적인 0.321점을 계속 유지하는 것으로 목표값을 변경하였음.)

관리지표	지표명	⑤ 비전임교원 대비 강사 담당 학점 비율(%)
	가중치	<p style="text-align: center;">건국대학교 자체평가규정 제15조 (평가결과 공시 및 활용) ② 항에 의거 공시하지 않음.</p>
	목표값	
	달성값	
	달성 여부	
	달성도	
	기준연도	• 2021년
	계산식	• 강사 담당 학점 / 비전임교원 담당 학점 x 100
정보공시 자료	• 12-나-2. 교원 강의 담당비율	

건국대학교 자체평가규정
 제15조 (평가결과 공시 및 활용)
 ② 항에 의거 공시하지 않음.

관리지표	지표명	⑥ 강사 보수수준(원)
	가중치	<p style="text-align: center;">건국대학교 자체평가규정 제15조 (평가결과 공시 및 활용) ② 항에 의거 공시하지 않음.</p>
	목표값	
	달성값	
	달성 여부	
	달성도	
	기준연도	• 2021년
	계산식	• $\Sigma(\text{지급단가} \times \text{단가별 강의시간 수}) / \text{총 강의시간 수}$
정보공시 자료	• 14-차. 강사 강의료	

건국대학교 자체평가규정
 제15조 (평가결과 공시 및 활용)
 ② 항에 의거 공시하지 않음.

관리지표	지표명	⑦ 정원내 신입생 충원율(%)
	가중치	<p style="text-align: center;">건국대학교 자체평가규정 제15조 (평가결과 공시 및 활용) ② 항에 의거 공시하지 않음.</p>
	목표값	
	달성값	
	달성 여부	
	달성도	
	기준연도	• 2021년
	계산식	• 정원내 주간 입학자 / 정원내 주간 모집인원 x 100
정보공시 자료	• 4.다. 신입생 충원 현황	

건국대학교 자체평가규정
 제15조 (평가결과 공시 및 활용)
 ② 항에 의거 공시하지 않음.

관리지표	지표명	⑧ 정원내 재학생 충원율(%)
	가중치	<p style="text-align: center;">건국대학교 자체평가규정 제15조 (평가결과 공시 및 활용) ② 항에 의거 공시하지 않음.</p>
	목표값	
	달성값	
	달성 여부	
	달성도	
	기준연도	
	계산식	• 정원내 주간 재학생수 / 정원내 주간 학생정원 x 100
	정보공시 자료	• 4-라-1. 재학생 충원율

건국대학교 자체평가규정
 제15조 (평가결과 공시 및 활용)
 ② 항에 의거 공시하지 않음.

관리지표	지표명	⑨ 졸업생 취업률(%)
	가중치	<p style="text-align: center;">건국대학교 자체평가규정 제15조 (평가결과 공시 및 활용) ② 항에 의거 공시하지 않음.</p>
	목표값	
	달성값	
	달성 여부	
	달성도	
	기준연도	• 2020년 (정보공시는 2021년 기준)
	계산식	• $\Sigma(\text{성별, 계열별 졸업생 취업률} \times \text{성별, 계열별 취업대상자 비율})$
	정보공시 자료	• 5-다. 졸업생의 취업 현황

건국대학교 자체평가규정
 제15조 (평가결과 공시 및 활용)
 ② 항에 의거 공시하지 않음.

관리지표	지표명	⑩ 유지 취업률(%)
	가중치	<p style="text-align: center;">건국대학교 자체평가규정 제15조 (평가결과 공시 및 활용) ② 항에 의거 공시하지 않음.</p>
	목표값	
	달성값	
	달성 여부	
	달성도	
	기준연도	• 2020년 (정보공시는 2021년 기준)
	계산식	• $\Sigma(\text{성별, 계열별 유지 취업률} \times \text{성별, 계열별 취업자 비율})$
정보공시 자료	• 5-다. 졸업생의 취업 현황	

건국대학교 자체평가규정
 제15조 (평가결과 공시 및 활용)
 ② 항에 의거 공시하지 않음.

관리지표	지표명	① 중도 탈락률(%)
	가중치	<p style="text-align: center;">건국대학교 자체평가규정 제15조 (평가결과 공시 및 활용) ② 항에 의거 공시하지 않음.</p>
	목표값	
	달성값	
	달성 여부	
	달성도	
	기준연도	• 2021년
	계산식	• 중도탈락 학생 수 / 재학생 수 x 100
정보공시 자료	• 4사. 중도탈락 학생 현황	

건국대학교 자체평가규정
 제15조 (평가결과 공시 및 활용)
 ② 항에 의거 공시하지 않음.

관리지표	지표명	⑫ 전임교원 강의비율(%)
	가중치	<p style="text-align: center;">건국대학교 자체평가규정 제15조 (평가결과 공시 및 활용) ② 항에 의거 공시하지 않음.</p>
	목표값	
	달성값	
	달성 여부	
	달성도	
	기준연도	• 2021년
	계산식	• 1학기 및 2학기 전임교원 강의비율의 평균
정보공시 자료	• 12-나-2. 교원 강의 담당비율	

건국대학교 자체평가규정
 제15조 (평가결과 공시 및 활용)
 ② 항에 의거 공시하지 않음.

관리지표	지표명	⑬ 장학금 지급률(%)
	가중치	<p style="text-align: center;">건국대학교 자체평가규정 제15조 (평가결과 공시 및 활용) ② 항에 의거 공시하지 않음.</p>
	목표값	
	달성값	
	달성 여부	
	달성도	
	기준연도	• 2021년
	계산식	• 장학금 지급액 / 등록금 수입 * 100
	정보공시 자료	<ul style="list-style-type: none"> • 8-바-3-(2). 등록금 회계 • 12-다-1. 장학금 수혜 현황

건국대학교 자체평가규정
 제15조 (평가결과 공시 및 활용)
 ② 항에 의거 공시하지 않음.

4-3. 창업 및 산학협력 영역

관리지표	지표명	⑭ 산업체경력 전임교원 비율
	가중치	<p style="text-align: center;">건국대학교 자체평가규정 제15조 (평가결과 공시 및 활용) ② 항에 의거 공시하지 않음.</p>
	목표값	
	달성값	
	달성 여부	
	달성도	
	기준연도	
	계산식	• 5년 이내 신규임용 전임교원 중 산업체 경력 보유한 전임교원 수 / 5년 이내 신규임용 전임교원 전체 x 100
	정보공시 자료	• 12-아. 산업체 경력 전임교원 현황

건국대학교 자체평가규정
 제15조 (평가결과 공시 및 활용)
 ② 항에 의거 공시하지 않음.

관리지표	지표명	⑮ 전임교원당 기술이전 수입료
	가중치	<p style="text-align: center;">건국대학교 자체평가규정 제15조 (평가결과 공시 및 활용) ② 항에 의거 공시하지 않음.</p>
	목표값	
	달성값	
	달성 여부	
	달성도	
	기준연도	• 2021년
	계산식	• 기술이전 수입료 총액 / 전임교원 수
정보공시 자료	<ul style="list-style-type: none"> • 6-나. 전임교원 1인당 학생 수 및 확보율 • 12-타. 기술이전 수입료 및 계약 실적 	

건국대학교 자체평가규정
 제15조 (평가결과 공시 및 활용)
 ② 항에 의거 공시하지 않음.

관리지표	지표명	⑩ 현장실습 이수학생 비율
	가중치	<p style="text-align: center;">건국대학교 자체평가규정 제15조 (평가결과 공시 및 활용) ② 항에 의거 공시하지 않음.</p>
	목표값	
	달성값	
	달성 여부	
	달성도	
	기준연도	• 2020년 (정보공시는 2021년 기준)
	계산식	• 현장실습 이수학생 수 / 재학생 수 x 100
정보공시 자료	<ul style="list-style-type: none"> • 12-카-1. 현장실습 운영 현황 • 4-라-1. 재학생 총원율 	

건국대학교 자체평가규정
 제15조 (평가결과 공시 및 활용)
 ② 항에 의거 공시하지 않음.

관리지표	지표명	㉞ 캡스톤디자인 이수학생 비율
	가중치	<p style="text-align: center;">건국대학교 자체평가규정 제15조 (평가결과 공시 및 활용) ② 항에 의거 공시하지 않음.</p>
	목표값	
	달성값	
	달성 여부	
	달성도	
	기준연도	• 2021년
	계산식	• 캡스톤디자인 이수학생 수 / 재학생 수 x 100
정보공시 자료	<ul style="list-style-type: none"> • 12-카-2. 캡스톤 디자인(창의적 설계) 운영 현황 • 4-라-1. 재학생 총원율 	

건국대학교 자체평가규정
 제15조 (평가결과 공시 및 활용)
 ② 항에 의거 공시하지 않음.

관리지표	지표명	⑱ 학생 창업자 비율
	가중치	<p style="text-align: center;">건국대학교 자체평가규정 제15조 (평가결과 공시 및 활용) ② 항에 의거 공시하지 않음.</p>
	목표값	
	달성값	
	달성 여부	
	달성도	
	기준연도	• 2021년
	계산식	• 학생 창업자 수 / 재학생 수 x 100
정보공시 자료	<ul style="list-style-type: none"> • 12-하-1-(2). 학생의 창업 및 창업지원 현황 • 4-라-1. 재학생 총원율 	

건국대학교 자체평가규정
 제15조 (평가결과 공시 및 활용)
 ② 항에 의거 공시하지 않음.

관리지표	지표명	⑩ 재학생 1인당 창업 지원액
	가중치	<p style="text-align: center;">건국대학교 자체평가규정 제15조 (평가결과 공시 및 활용) ② 항에 의거 공시하지 않음.</p>
	목표값	
	달성값	
	달성 여부	
	달성도	
	기준연도	• 2021년
	계산식	• 교비 및 정부지원 창업지원액 / 재학생수 x 100
정보공시 자료	<ul style="list-style-type: none"> • 12-하-1-(2). 학생의 창업 및 창업지원 현황 • 4-라-1. 재학생 총원율 	

건국대학교 자체평가규정
 제15조 (평가결과 공시 및 활용)
 ② 항에 의거 공시하지 않음.

4-4. 국제화 영역

관리지표	지표명	㉔ 외국인 전임교원 비율
	가중치	<p style="text-align: center;">건국대학교 자체평가규정 제15조 (평가결과 공시 및 활용) ② 항에 의거 공시하지 않음.</p>
	목표값	
	달성값	
	달성 여부	
	달성도	
	기준연도	
	계산식	• 외국인 전임교원 / 전임교원 수 x 100
정보공시 자료	<ul style="list-style-type: none"> • 6-다-1. 국가별 외국인 전임교원 현황 • 6-나-(1). 전임교원 1인당 학생 수 및 전임교원 확보율 	

건국대학교 자체평가규정
 제15조 (평가결과 공시 및 활용)
 ② 항에 의거 공시하지 않음.

관리지표	지표명	㉑ 학위과정 외국인 학생 비율
	가중치	<p style="text-align: center;">건국대학교 자체평가규정 제15조 (평가결과 공시 및 활용) ㉑ 항에 의거 공시하지 않음.</p>
	목표값	
	달성값	
	달성 여부	
	달성도	
	기준연도	• 2021년
	계산식	• 학위과정 외국인 학생 / 재학생 수 x 100
정보공시 자료	<ul style="list-style-type: none"> • 4-바-1. 외국인 유학생 현황 • 4-라-1. 재학생 총원율 	

건국대학교 자체평가규정
 제15조 (평가결과 공시 및 활용)
 ㉑ 항에 의거 공시하지 않음.

관리지표	지표명	㉔ 외국인 학생 중도탈락률
	가중치	<p style="text-align: center;">건국대학교 자체평가규정 제15조 (평가결과 공시 및 활용) ㉔ 항에 의거 공시하지 않음.</p>
	목표값	
	달성값	
	달성 여부	
	달성도	
	기준연도	
	계산식	• 외국인 중도탈락 학생 수 / 외국인 재적학생 수 x 100
	정보공시 자료	• 4-바-2. 외국인 유학생 중도탈락 현황

건국대학교 자체평가규정
 제15조 (평가결과 공시 및 활용)
 ㉔ 항에 의거 공시하지 않음.

관리지표	지표명	㉔ 해외파견 교환학생 비율
	가중치	<p style="text-align: center;">건국대학교 자체평가규정 제15조 (평가결과 공시 및 활용) ② 항에 의거 공시하지 않음.</p>
	목표값	
	달성값	
	달성 여부	
	달성도	
	기준연도	• 2021년
	계산식	• 해외파견 교환학생 수 / 재학생 수 x 100
정보공시 자료	• 12-라-2. 외국대학과 학점 교류 현황	

건국대학교 자체평가규정
 제15조 (평가결과 공시 및 활용)
 ② 항에 의거 공시하지 않음.

(※ 비교: 해외파견 교환학생 비율은 코로나19 영향으로 인하여 모든 대학이 급격하게 하락하였음. 따라서 해당 지표는 달성도에서 제외하며, 차년도에는 해당 지표 목표값에 대한 제고가 필요함)

4-5. 연구 영역

관리지표	지표명	㉔ 전임교원 1인당 교내 연구비
	가중치	<p style="text-align: center;">건국대학교 자체평가규정 제15조 (평가결과 공시 및 활용) ② 항에 의거 공시하지 않음.</p>
	목표값	
	달성값	
	달성 여부	
	달성도	
	기준연도	
	계산식	• 교내 연구비 / 전임교원 수
	정보공시 자료	• 12-가. 연구비 수혜 실적

건국대학교 자체평가규정
 제15조 (평가결과 공시 및 활용)
 ② 항에 의거 공시하지 않음.

관리지표	지표명	㉔ 전임교원 1인당 교외 연구비
	가중치	<p style="text-align: center;">건국대학교 자체평가규정 제15조 (평가결과 공시 및 활용) ② 항에 의거 공시하지 않음.</p>
	목표값	
	달성값	
	달성 여부	
	달성도	
	기준연도	• 2021년
	계산식	• 교외 연구비 / 전임교원 수
	정보공시 자료	• 12-가. 연구비 수혜 실적

건국대학교 자체평가규정
 제15조 (평가결과 공시 및 활용)
 ② 항에 의거 공시하지 않음.

관리지표	지표명	㉔ 전임교원 1인당 연구재단등재지 논문
	가중치	<p style="text-align: center;">건국대학교 자체평가규정 제15조 (평가결과 공시 및 활용) ② 항에 의거 공시하지 않음.</p>
	목표값	
	달성값	
	달성 여부	
	달성도	
	기준연도	• 2021년
	계산식	• 연구재단등재지 논문 수 / 전임교원 수
정보공시 자료	• 7-가. 전임교원의 연구 실적	

건국대학교 자체평가규정
 제15조 (평가결과 공시 및 활용)
 ② 항에 의거 공시하지 않음.

관리지표	지표명	㉞ 전임교원 1인당 SCI급 논문
	가중치	<p style="text-align: center;">건국대학교 자체평가규정 제15조 (평가결과 공시 및 활용) ② 항에 의거 공시하지 않음.</p>
	목표값	
	달성값	
	달성 여부	
	달성도	
	기준연도	
	계산식	• SCI급 논문 수 / 전임교원 수
	정보공시 자료	• 7-가. 전임교원의 연구 실적

건국대학교 자체평가규정
 제15조 (평가결과 공시 및 활용)
 ② 항에 의거 공시하지 않음.

관리지표	지표명	㉔ 전임교원 1인당 저역서 실적
	가중치	<p style="text-align: center;">건국대학교 자체평가규정 제15조 (평가결과 공시 및 활용) ② 항에 의거 공시하지 않음.</p>
	목표값	
	달성값	
	달성 여부	
	달성도	
	기준연도	
	계산식	• 저역서 실적 / 전임교원 수
	정보공시 자료	• 7-가. 전임교원의 연구 실적

건국대학교 자체평가규정
 제15조 (평가결과 공시 및 활용)
 ② 항에 의거 공시하지 않음.

관리지표	지표명	㉔ 졸업생 진학률
	가중치	<p style="text-align: center;">건국대학교 자체평가규정 제15조 (평가결과 공시 및 활용) ② 항에 의거 공시하지 않음.</p>
	목표값	
	달성값	
	달성 여부	
	달성도	
	기준연도	
	계산식	• $\text{진학자 수} / \text{졸업자 수} \times 100$
	정보공시 자료	• 5-나-1. 졸업생의 진학 현황

건국대학교 자체평가규정
 제15조 (평가결과 공시 및 활용)
 ② 항에 의거 공시하지 않음.

4-6. 경영 영역

관리지표	지표명	㉔ 법정부담금 부담률
	가중치	<p style="text-align: center;">건국대학교 자체평가규정 제15조 (평가결과 공시 및 활용) ㉔ 항에 의거 공시하지 않음.</p>
	목표값	
	달성값	
	달성 여부	
	달성도	
	기준연도	
	계산식	• 법정부담금 부담액 / 법정부담금 기준액 x 100
	정보공시 자료	• 14-바-2. 법정부담금 부담 현황

건국대학교 자체평가규정
 제15조 (평가결과 공시 및 활용)
 ㉔ 항에 의거 공시하지 않음.

관리지표	지표명	㉓ 법인 재정규모 대비 법인 전입금 비율
	가중치	<p style="text-align: center;">건국대학교 자체평가규정 제15조 (평가결과 공시 및 활용) ② 항에 의거 공시하지 않음.</p>
	목표값	
	달성값	
	달성 여부	
	달성도	
	기준연도	<ul style="list-style-type: none"> • 2020년 (정보공시는 2021년 기준)
	계산식	<ul style="list-style-type: none"> • 법인 전입금 / {법인 일반회계 재정규모 x (대학 교비회계 운영수입 / 학교법인 내 설치학교 교비회계 운영수입 총계)} x 100
정보공시 자료	<ul style="list-style-type: none"> • 8-바-2-(1). 교비회계(통합) • 8-마-2. 자금계산서(결산) 	

건국대학교 자체평가규정
제15조 (평가결과 공시 및 활용)
② 항에 의거 공시하지 않음.

관리지표	지표명	㉔ 운영수입 대비 기부금수입 비율
	가중치	<p style="text-align: center;">건국대학교 자체평가규정 제15조 (평가결과 공시 및 활용) ㉔ 항에 의거 공시하지 않음.</p>
	목표값	
	달성값	
	달성 여부	
	달성도	
	기준연도	• 2021년
	계산식	• 기부금수입 / 운영수입 x 100
정보공시 자료	• 8-바-2-(1). 교비회계(통합)	

건국대학교 자체평가규정
 제15조 (평가결과 공시 및 활용)
 ㉔ 항에 의거 공시하지 않음.

관리지표	지표명	㉓ 운영수입 대비 등록금수입 비율
	가중치	<p style="text-align: center;">건국대학교 자체평가규정 제15조 (평가결과 공시 및 활용) ② 항에 의거 공시하지 않음.</p>
	목표값	
	달성값	
	달성 여부	
	달성도	
	기준연도	
	계산식	• 등록금수입 / 운영수입 x 100
	정보공시 자료	• 8-바-2-(1). 교비회계(통합)

건국대학교 자체평가규정
 제15조 (평가결과 공시 및 활용)
 ② 항에 의거 공시하지 않음.

관리지표	지표명	㉔ 운영수입 대비 재정지원사업 수혜 금액 비율
	가중치	<p style="text-align: center;">건국대학교 자체평가규정 제15조 (평가결과 공시 및 활용) ② 항에 의거 공시하지 않음.</p>
	목표값	
	달성값	
	달성 여부	
	달성도	
	기준연도	• 2021년
	계산식	• 재정지원사업 수혜 금액 / 운영수입 x 100
정보공시 자료	<ul style="list-style-type: none"> • 14-아. 재정지원사업 수혜 실적 • 8-바-2-(1). 교비회계(통합) 	

건국대학교 자체평가규정
 제15조 (평가결과 공시 및 활용)
 ② 항에 의거 공시하지 않음.

5. 2021 자체평가 결과 분석 및 제언

[표 1] 지표별 1차년도 달성 여부 및 달성도 정리

영역	지표명	목표값	달성값	달성 여부
교육	① 전임교원 확보율(%)	건국대학교 자체평가규정 제15조 (평가결과 공시 및 활용) ② 항에 의거 공시하지 않음.		미흡
	② 교육비 환원율(%)			미흡
	③ 재학생당 총 강좌 수(개)			달성
	④ 강의규모의 적절성(점)			달성
	⑤ 비전임교원 대비 강사 담당 학점 비율(%)			달성
	⑥ 강사 보수수준(천원)			미흡
	⑦ 정원내 신입생 총원율(%)			미흡
	⑧ 정원내 재학생 총원율(%)			미흡
	⑨ 졸업생 취업률(%)			달성
	⑩ 유지 취업률(%)			달성
	⑪ 중도 탈락률(%)			미흡
	⑫ 전임교원 강의비율(%)			미흡
	⑬ 장학금 지급률(%)			달성
창업 및 산학협력	⑭ 산업체경력 전임교원 비율(%)	달성		
	⑮ 전임교원당 기술이전 수입료(천원)	달성		
	⑯ 현장실습 이수학생 비율(%)	미흡		
	⑰ 캡스톤디자인 이수학생 비율(%)	미흡		
	⑱ 학생 창업자 비율(%)	달성		
국제화	⑲ 재학생 1인당 창업 지원액(천원)	미흡		
	⑳ 외국인 전임교원 비율(%)	미흡		
	㉑ 학위과정 외국인 학생 비율(%)	미흡		
	㉒ 외국인 학생 중도탈락률(%)	미흡		
연구	㉓ 해외파견 교환학생 비율(%)	제외		
	㉔ 전임교원 1인당 교내 연구비(천원)	미흡		
	㉕ 전임교원 1인당 교외 연구비(천원)	달성		
	㉖ 전임교원 1인당 연구재단등재지 논문(건)	미흡		
	㉗ 전임교원 1인당 SCI급 논문(건)	미흡		
	㉘ 전임교원 1인당 저역서 실적(건)	미흡		
경영	㉙ 졸업생 진학률(%)	달성		
	㉚ 법정부담금 부담률(%)	미흡		
	㉛ 법인 재정규모 대비 법인 전입금 비율(%)	미흡		
	㉜ 운영수입 대비 기부금수입 비율(%)	미흡		
	㉝ 운영수입 대비 등록금수입 비율(%)	미흡		
	㉞ 운영수입 대비 재정지원사업 수혜 금액 비율(%)	달성		