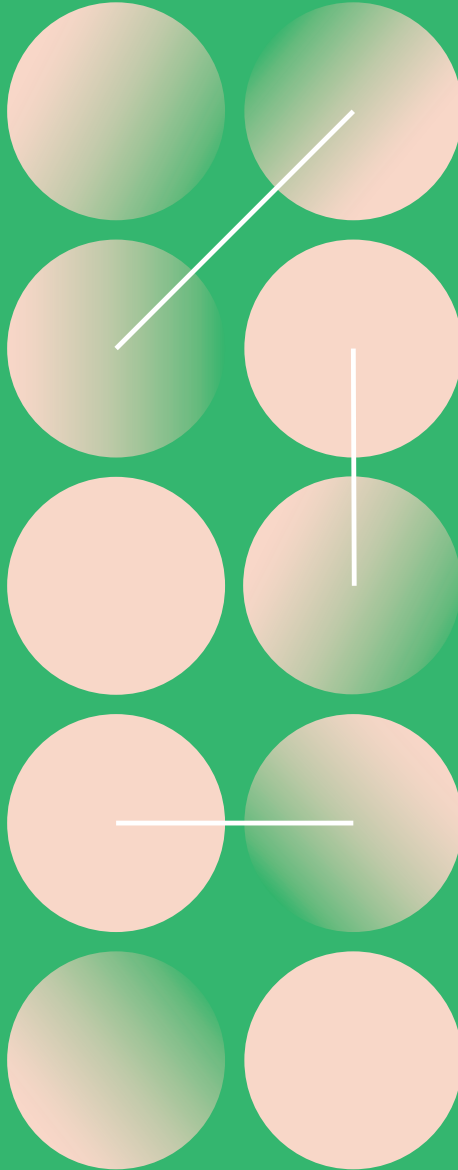


시민과 민주주의의 재구성:

역량·참여·제도



일시

4. 17.(금)
13:00

장소

건국대학교
상허연구원



한국정치학회
홈페이지에 방문하시면
자료집을 다운받으실 수
있습니다.

주관



사단법인
한국정치학회 KPSA

공동주최



시민정치연구소



재단법인 한국의회발전연구회

후원



건국대학교
KYUNGPOOK UNIV.

춘계 학술 회의

개 회 사

존경하는 한국정치학회 회원 여러분, 그리고 오늘 이 자리에 함께해주신 모든 분들께 진심으로 감사의 말씀을 드립니다.

오늘 「시민과 민주주의의 재구성: 역량, 참여, 제도」를 주제로 건국대학교에서 춘계학술회의를 개최하게 되어 매우 뜻깊게 생각합니다. 바쁘신 가운데 귀한 시간을 내어 참석해주신 여러분께 깊이 감사드립니다.

이번 학술회의를 위해 애써주신 건국대학교 시민정치연구소와 한국의회발전연구회, 그리고 아낌없는 지원을 해주신 건국대학교에 진심으로 감사드립니다. 특히 이현출 소장님, 곽진영 부총장님, 윤광일 이사장님께서 기울여주신 관심과 여러 도움 덕분에 오늘과 같은 뜻깊은 자리가 마련될 수 있었습니다. 이 자리를 빌려 따뜻한 감사의 말씀을 드립니다.

오늘날 우리는 민주주의의 지속가능성에 대해 다시 묻지 않을 수 없는 시대를 살아가고 있습니다. 정치적 양극화와 갈등은 점점 더 심화되고 있고, 시민들 사이의 불신 또한 쉽게 해소되지 않고 있습니다. 이러한 상황은 단순한 정치적 현상을 넘어, 민주주의의 작동 방식 자체에 대한 근본적인 질문을 제기하고 있습니다.

이러한 문제의식 속에서, 우리는 민주주의를 단지 제도의 문제로만 볼 것이 아니라, 시민의 역량과 참여, 그리고 제도의 상호작용 속에서 새롭게 이해할 필요가

있습니다. 오늘 학술회의의 주제인 “시민과 민주주의의 재구성”은 바로 이러한 고민을 반영하고 있다고 생각합니다.

이번 춘계학술회의에서는 정당정치와 시민참여, 정치적 태도, 디지털 환경과 정치, 그리고 지역 불균형과 회복력 등 다양한 주제를 중심으로 깊이 있는 연구와 토론이 이루어질 예정입니다. 이러한 논의들은 한국 민주주의의 현재를 보다 입체적으로 이해하고, 앞으로의 방향을 모색하는 데 중요한 시사점을 제공할 것입니다.

저는 특히 오늘 이 자리가 단순히 연구 성과를 발표하는 자리를 넘어, 서로 다른 문제 의식과 관점을 가진 연구자들이 함께 고민하고 토론하는 ‘공론의 장’이 되기를 기대합니다. 민주주의는 토론을 통해 성장하고, 학문은 대화를 통해 발전한다고 생각합니다.

또한 정치학은 현실과 동떨어진 학문이 아니라, 우리가 살아가는 사회의 문제를 분석하고 더 나은 방향을 제시해야 하는 책임 있는 학문입니다. 그런 점에서 오늘 이 자리에서 이루어지는 논의 하나하나가 우리 사회의 민주주의를 더욱 성숙하게 만드는 데 작은 밑거름이 되기를 바랍니다.

존경하는 회원여러분,

지금 우리가 마주한 민주주의의 도전은 결코 가볍지 않습니다. 그러나 동시에, 이러한 위기의 순간은 민주주의를 한 단계 더 발전시킬 수 있는 기회이기도 합니다. 그리고 그 과정에서 정치학의 역할은 결코 작지 않습니다. 오늘 이 학술회의가 그러한 역할을 함께 고민하고, 새로운 방향을 모색하는 의미 있는 출발점이 되기를 기대합니다.

다시 한 번 바쁘신 가운데 참석해주신 모든 분들께 감사드리며, 오늘 학술회의가 깊이 있는 토론과 따뜻한 교류가 함께하는 뜻깊은 자리가 되기를 바랍니다.
감사합니다.



개회식

13:30
~13:50

장소

상허연구원 123호(대강의실)

개회사

윤종빈 한국정치학회장

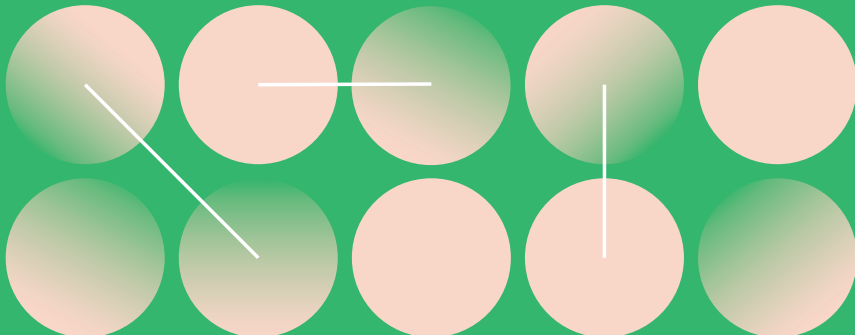
환영사

이현출 건국대 시민정치연구소장

축사

곽진영 건국대학교 교학부총장

윤광일 한국의회발전연구회 이사장



패널 1

상허연구원 419호



사회자

임성호
(경희대)

[서강대 현대정치연구소]

한국 민주주의와 정당 정치의 변화 : 당원과 시민참여

발표자 조영호 · 노경현 (서강대)

A Tale of Two Seouls : Democratic Backsliding and South Korean Civil-Military Relations

노기우 (서강대)

민주적 공중과 배제적 팬덤 사이 : 정치팬덤의 분기와 그 논리

이미준 (서강대)

Gender Gaps in Party Member Activism : Evidence from South Korea

토론자 한성민 (한국외대), 박범섭 (중앙대), 장한일 (국민대)

패널 2

상허연구원 420호



사회자

한익석
(성신여대)

동아시아 정치의 제도적 변동과 체제 변화

발표자 정수현 (공주대)

김정은 시기 최고인민회의의 선거와 의회 기능의 활용

경제희 (Tokai대)

일본의 정치경쟁과 세대간 복지 불균형

이용재 (경상대)

The Democratic Dilemma of Digital Influence : Effects of Chinese ICT Exports on Political Liberalization in Authoritarian Regimes

토론자 송원준 (한양대), 한강욱 (고려대)

패널 1

상허연구원 123호(대강의실)



사회자
박경미
(전북대)

[건국대 시민정치연구소]

축소사회의 공간 불균형과 지역 회복력: 인구, 복지, 활력의 교차점

발표자 이현출(건국대)

지역활력지수 개발을 위한 개념적 틀과 지표 설계

최가영(건국대)

인구구조 위기 인식과 이주민 정책 태도 : 세대 효과를 중심으로

이영규(건국대)

지역 간 교육비 지원 예산의 차이와 결정요인 연구 :

학교급식비를 중심으로

강승엽(건국대)

세대별 인구 집중의 공간적 양극화와 허브(Hub)의 이동 추이 :

인구이동 네트워크 중심성 지표를 활용한 탐색적 연구

토론자 박현석(국회미래연구원), 한은수(건국대),

김미선(건국대), 장승진(국민대)

패널 2

상허연구원 419호



사회자
최진우
(한양대)

정치적 태도와 시민참여의 동학

발표자 구본상(충북대), 정호용(서울대), 장한일(국민대)
Examination of Psychological Drivers for Support for 12.3
Marital Law Declaration in South Korea

이준호(고려대)
생성형 AI는 한국 유권자의 정치적 선호를 어떻게 재현하는가:
조기 대선 이후 정책 태도와 투표 선택의 비교 분석

김찬송(서강대)
시간 지평의 정치학: 노년층의 미래 시간 조망과 정치 행태

송경재(상지대)
코로나19와 사회적 자본 그리고 시민참여의 변화:
2015년, 2021년, 2024년 시계열 분석을 중심으로

토론자 강신재(연세대), 정영우(인천대)

패널 3

상허연구원 420호



사회자
강신구
(아주대)

민주주의의 위기와 정당성의 재구성

발표자 김동일(경상대)
민주주의의 순환 모델의 기초: 정당성 · 상호성 · 정의의 연쇄적 순환

손민석(조선대)
불평등과 글로벌 정의: 식민주의 유산과 사회적 재생산,
그리고 정의의 재설계

연준한(서울대)
민주주의의 위기 다시 생각하기

김일주(환태평양문화연구원)
4.19 혁명 정신과 대한민국 건국 정신의 내적 연계성에 관한 고찰

토론자 김지훈(부산대), 이종원(계명대)

찾아오시는 길



📍 서울특별시 광진구 능동로 120 건국대학교 상허연구소



버스

건대역 건대입구역 2번 출구

건국대학교병원(청담대교 방향) 건대입구역 4번 출구
어린이대공원역 3번 출구

건국대학교앞 2223, 2224, 3220

건대앞 302, 3216



차량

경부고속도로 이용시

서울 톨게이트를 지나 구리-판교간 고속도로 이용 → 서하남에서 나오거나 or 올림픽 대로 이용 → 잠실대교 or 올림픽대교를 건너 구의사거리에서 지하철 2호선 방향으로 직진 → 건국대학교 상허문이 있음

중부고속도로 이용시

상일, 하일 or 서하남에서 나와 올림픽 대교를 건너 직진 → 오른쪽편에 어린이 대공원이 위치하고 맞은편에 건국대학교 후문이 있음



지하철

2호선 건대입구역 2번 출구

7호선 건대입구역 4번 출구/어린이대공원역 3번 출구